



济南幼儿师范高等专科学校
JINAN PRESCHOOL EDUCATION COLLEGE

	1
一、专业	5
二、专业代	5
三、入	5
、修业	5
五、 业	5
六、 养	5
七、 养	6
八、 业 书	8
九、 业 业 准（ 业 准）分	8
、	9
一、	12
二、	14
三、	18
、 业	21
五、 专业 习	21



专业于 2014 9 月 1 日，为全 三 级，为
中 业 ， 全 国 统 一 招 生 代 码 为 530605。

专业以 培养 专业为
。 于 2003 年 全 国 统 一 招 生
专业 。2012 年 入 学
专 业 ， 为 充 分 利 用 东 南
准 于 2014 9 月 全 国 统 一 招 生 56 人，2015 年 38 人，
2016 年 32 人，2017 年 业 55 人，1 人休 2015 年，2017
42 人，2018 年 32 人，2019 年 105 人，2020 年 69 人，
2021 年 84 人。 ， 不 ， ，
业 专 保 ， 为 会 了
人 。

- (一) 《 业 专业 (2021) 》 ；
- (二) 《 关于 业 专业人 养 与 作
》 ((2019) 13) ；
- (三) 中共中 公 、 公 《 代
(2018—2022) 》 ；
- () 《 东 人 关于 优 业
创 》 (2020) 3 ；
- (五) 《 东 11 关于 代 业



- 》 (2018) 1 ；
- (六) 关于 《 业 创 划 (2015-2018) 》 ((2016) 32) ；
- (七) 《 儿 专 关于 人 养 》 ；
- (八) 《 儿 专 业 创 划 (2015-2018) 》 ；
- (九) 《 专 事业 划 (2016—2020) 》 ；
- () 《 业 专业 准 (2019) 》 。

人 养 与 以 人 全 为 ， 全 人 养 。 具体 下：

先， 业 专业人 养 ， 借 其 做 。 ， ， 业专 ； 其 ， 企业、 人 位 人 ， 专业 个 ， 东 划 ； ， 《 儿 专 专业 》 以 依 件， 不 人 养 修 与 。

关 件 以 人 全 为 ， 做一体 ， 与 业 书 业 书 、 初 位 位



产教融合

准、
于、位
全事业五、业全上
况，其以体作为主业主
全上企业专。

“入业，” “作、
共享”企作，充分业、习、
与业充作作习作



利 三个 企 作 位 ，全 业
养 业 ； 五 从 12 份 六 业 习，
为 业 创业 会。

创 创业 中 ， 创 创业
， 全体 创 创业 。 创 、 创
、 创业 养 专业 中， 免 创业 与 专
业 互 、 “ 两 ” 做 。 几 创 创业 中，
专业 佳 。

专业：

专业代：530605

中 业

3，习 3-5

专业 养具 业 人 养，
 、 创 ，具 分 、 体 、
 、互 分 专业 ，从事 体 、
 关 、 分 作 人 。

1.

- (1) 东 会主义 。
- (2) 。
- (3) 信 。
- (4) 。
- (5) 了 一 人 。

。2.

专业

- (1) 以 划、 。
- (2) 分 关 。
- (3) 判 作 以 产 、 与 。
- (4) 体 划 其 关 。
- (5) Seo、sem 内 与 。
- (6) 互 与 体 与 。
- (7) 划、 、 、 。
- (8) 了 。
- (9) 了 习 。

1.

- (1) 。
- (2) 书 写作。
- (3) 公 件 作。
- (4) 与 交 以 分、 。
- (5) 保 习。

(6) 互 作, 作。2.

专业

(1) 产 、 价、 、 促

。

(2) Seo、sem 、 、 。

(3) , 判 与 ,

产 。

(4) 体 。

(5) 分 。

(6) 别、 关 关

与 。

(7) 。

1.

(1) : 具 、

、 、 人 。

(2) : 、 会、

习 、 作 、 代 、

习 。

(3) 体 : 体 、 。

业

(1) 业 : 严 业 、 公

上 ; 业, 于公 , 信于 ; 全 ,

, 于 任; 以 作 ,

不 ， ； 内， 以准 光 判 ，
 信 业 ； ， 产 ， ， ； 于
 信 ， ， 住 ； ， 举 ， 公
 ； 与上 、 、 事 其他 关人 、
 作 ； ；
 ， 。

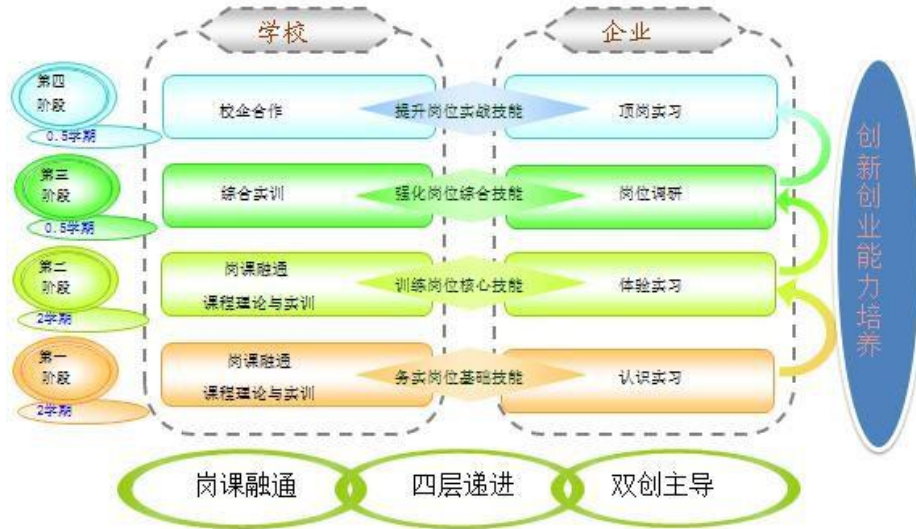
(2) 业 为：以 为中 ，
 业 ， 创 创业 ， 业 、 体 、 关
 业 ， 从事 、 关 、 体 、
 体 、 体 、 体 划 关 作。

书 (8-1) 。

先,从 上 , 关 件 人 养
 , 一 了 专业 使 2.5+0.5
 。 个 五个 11 , 专业
 习、 、体 习与 个
 习, 2.5 , 从 五 12 份
 入全 习 , 0.5 。
 其 , 从做 上 , 出 专业 “ 、
 、 创主 ” 人 养 (10-1) 。 “
 入 业, 、 ” “ 作 、 共享”
 企 作 , 充分 业 、 习、 与 ,
 位 作 内 , , 临其 ,
 位 作; 从 位 、 位 、 位
 、 位 个 , 养出 企
 业 代 、 、 任 人 ;
 创 、 创业 养, 内 , 创
 , 创

业 会 别、 业 、 创 业 、 、 企 业
 创 业 入 创 业 人 养 体 中。

“岗课融通、四层递进、双创主导”的工学结合人才培养模式



1. 体

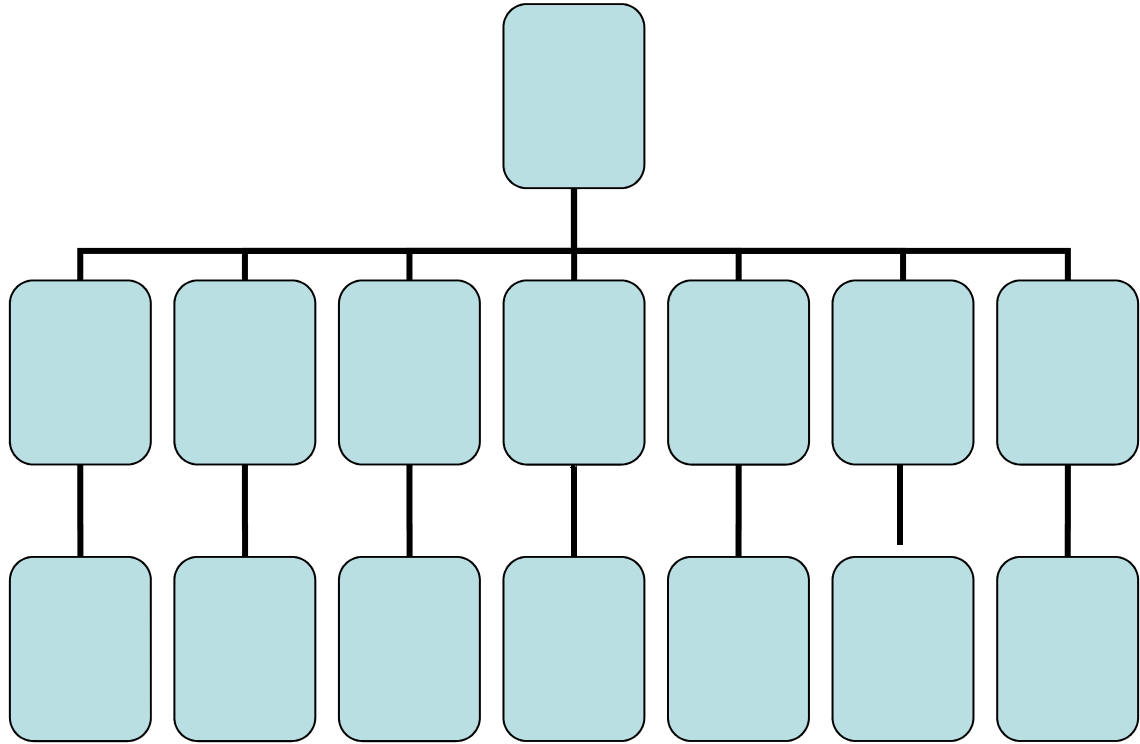
养 业 创 业
 ， 上 代企业 创 人 ；
 ， 企业、 专 做
 ， 不 企业 作 位 分 ， 创
 专业创 人 体 ； 从 位 出
 体 ， 作任 关 体 ， 优
 内 ， ， 。

2. 专业 体

“ 、 、 ” 体 （ 10-1）。

--	--	--	--

3. 体 (10-2)



4. 关 况 10-2。

1. 专业

为 体 业 ，使 具 业
业 为 ， 以 划、
以 划、 、 分 关 、 判
作 以 产 、 与 、 体
划 其 关 、 Seo、 sem 内 与 、
互 与 体 与 ， 、
h5、 体 划、 分 、 体
例、 Seo、 sem 、 互 体 专业 。

2. 专业

为 ，使 具 专业 ，
习、 、 体 习、 体 、 判与
、 、 体 、 专业
。

3. 专业 修

为 专业 与 ，具 ，
、 、 关 、 专业
修 。

4.

专业 修 。 ，
使 了 体 业 ， 、 体 、
， 业 。

5. 位 习

位 习 专业 。 位 习，使
 ，全 业
 位 作 ，为 业 。 专业 位 习主
 业 位 作 ， 位，
 ， 作 ， 业 ，
 养 业 、 、 任 以 业 作
 。

(12-1) 主
 (12-2) 。

为了 专业 人 养 ，
 养 分 决 ， 专业
 。 、一体 ，做 上与
 下 ， 内与 ， 与 习 ，
 专业 。
 习 专业 养 ， ，
 分， 专业 会 任 、
 创 ， 全 ， 其 “ 、 、 ” 专
 业 体 ，切 ，
 人 养 业创业 。

1		B	54	36	18	3	3											
2		B	72	54	18	4		4										
3		A	36	36	0	1	9											
		A	9	9	0	0.5	0.5											
		A	9	9	0	0.5		0.5										
		A	9	9	0	0.5		0.5										
4		A	36	36	0	2	2											
5		B	72	36	36	4	1	1	1	1								
6		C	18	0	18	1	1											
7		B	108	12	96	6	2		2	2								
8		A	144	144	0	8	2	2	2	2								
9		A	36	36	0	2		2										
10		A	36	36	0	2	2											
11		B	36	18	18	2	2											
			675	471	204	36.5	15.5	10	5	5								
1		B	72	54	18	4			4									
2		B	72	54	18	4	4											
3		B	72	54	18	4		4										
4		B	72	54	18	4		4										
5		B	72	54	18	4			4									
6		B	36	18	18	2				2								
			396	288	108	22	4	8	8	2								
1		B	36	18	18	2	1	1										
2		B	36	18	18	2	1	1										
3		B	36	18	18	2				2								
4		B	36	18	18	2		2										
5		A	72	72	0	4	4											
6		B	36	18	18	2		2										
			252	162	90	14	6	6		2								
1		B	72	36	36	4	4											
2		h5 B	72	36	36	4			4									
3		B	72	36	36	4			4									

、 分分 （ 12-3）
、 分分 （ 12-4）。

		%		%	%	%

公共、关、创、习、业、。

专业企作、人养，会专业会，利内，业位，一体，出“做中、做中”业，倡、例、任、与，主习、作习，优，习。出主体位，、、一体，、做一体，业、人养养全。内与，以作业、专，不创、创业、创，专业养；，专业出，会、习、入会，全。

主 专业 习、 专业
、 书 。

1.
优 ， 不 入 。

专业 、 企业业专 人 与 ，
， ， 严 划 。

体 专业 准 、 ， 专
业 业企业 ， 。

2. 书
专业 关 书 ， 人 养、专业 、
作 ， 便 、借 ， 且 。主 ：
体 例 书，以 世 、
专业 刊。

3.
专业 ， 一 优 、 件、
例 、 仿 件、 专业 ，
信 ， 习兴 ， 习 。

专业 养 以人为 ， 价
准。 习 价体 价主体、 价 、 价 元 ，
、 业 企业 与。 内 价与 价

业 与 业
价 ， 价与
作业 作 价、
不 以
专业 、 专业 作 。 习
价 仅关 ， 关 中
与 决 ， 保、 、 作、
全 产 业 。 （
会 企 业 业 书、 业 二
以上 ） 出 ， 优 入
。 1+X 书 以 专业 修2 分。

， 与 ， 做业 。

况。

专业业低分为135.5分，其中：公共修修36.5分，专业修修22分，专业修修8分，专业修修28分，专业修修4分，专业修修37分。

业作，其为了促习、，分决，全作出公，也，作，依。业以准为依，上，分决。专业入册，入人。

专业业企业位入，专业习主从专业两个

- 一 专业，主企业企业内专
- 二 ，则业，与专业专业，“专”入，习。专业以习专业专

业、 专业、人 专业、 、 专业。

